

ГОСУДАРСТВЕННЫЙ КОМИТЕТ ПО ИМУЩЕСТВУ РЕСПУБЛИКИ БЕЛАРУСЬ

**ТЕХНИЧЕСКИЙ ПАСПОРТ**  
**на здание**

Оршанский филиал Республиканского унитарного предприятия "Витебское агентство по государственной регистрации и земельному кадастру"  
(наименование организации по государственной регистрации недвижимого имущества, прав на него и сделок с ним)

Наименование: Здание банка

Назначение: 22913 - Здание специализированное финансового назначения

Инвентарный номер: 240/С-40793

Адрес: 211391, Республика Беларусь, Витебская обл., Оршанский р-н, г. Орша, ул. Владимира Ленина, 26А

Составлен по состоянию на: 11.10.2017

Составил	<u>19.10.2017</u> (дата)	 (подпись)	<u>С.В. Томашевич</u> (инициалы, фамилия)
Проверил	<u>19.10.2017</u> (дата)	 (подпись)	<u>Г.М. Пинтусова</u> (инициалы, фамилия)
Уполномоченное должностное лицо	<u>19.10.2017</u> (дата)	 (подпись)	<u>О.Л. Градюшко</u> (инициалы, фамилия)

Отметки



## 1. Общие сведения о здании

1. Кадастровый номер земельного участка	242400000001000654 (0.2575)
2. Литер	A2/к
3. Количество надземных этажей, шт.	2
4. Количество подземных этажей, шт.	1
5. Год постройки (дата приемки в эксплуатацию)	1996 (21.10.1996)
6. Год реконструкции	-
7. Физический износ, %	8
8. Объем здания, куб. м.	8708
9. Наружная площадь, кв.м.	789
10. Общая площадь здания, кв. м.	1898.6
11. Нормируемая площадь здания, кв. м.	1132.2
12. Количество нежилых изолированных помещений, шт.	-
13. Общая площадь нежилых изолированных помещений, кв. м.	-
14. Нормируемая площадь нежилых изолированных помещений, кв. м.	-
15. Количество жилых изолированных помещений (квартир), шт.	-
16. Жилая площадь жилого дома (общежития, жилого здания специального назначения), кв. м.	-
17. Общая площадь жилых помещений (квартир) жилого дома, кв. м.	-
18. Общая площадь квартир по СНБ, кв. м.	-
19. Общая площадь жилых помещений общежития, жилого здания специального назначения, кв. м.	-
20. Общая площадь помещений общежития, жилого здания специального назначения, кв. м.	-
21. Площадь балконов, лоджий, террас и т.п., без учета коэффициентов, кв. м.	-
22. Площадь балконов, лоджий, террас и т.п. жилых помещений с учетом коэффициентов, кв. м.	-
23. Количество машино-мест, шт.	-
24. Площадь машино-мест, кв. м.	-

## 2. Сведения о стоимости

Вид стоимости	Дата определения (год уровня цен)	Стоимость, руб.	Документ о стоимости
1	2	3	4
Остаточная стоимость	07.09.2017 (уровень цен Нет сведений )	3056748.62	Справка ОАО "Белинвестбанк" от № 68-01-27/2121

Подпись исполнителя



## 3. Распределение помещений и их площадей

## 3.1. По жилым помещениям

Наименование	Распределение квартир по числу комнат										Жилые помещения в жилых зданиях специального назначения	Жилые помещения в общежитиях	Иные жилые помещения	Всего
	однокомнатные	двухкомнатные	трехкомнатные	четырёхкомнатные	пятикомнатные	более пяти комнат	Итого	Жилые помещения в жилых зданиях специального назначения						
								Жилые помещения в жилых зданиях специального назначения	Жилые помещения в общежитиях	Иные жилые помещения				
1	2	3	4	5	6	7	8	9	10	11	12			
Количество жилых помещений (квартир), шт.	-	-	-	-	-	-	-	-	-	-	-	-	-	-
Количество жилых комнат, шт.	-	-	-	-	-	-	-	-	-	-	-	-	-	-
Жилая площадь, кв. м	-	-	-	-	-	-	-	-	-	-	-	-	-	-
Общая площадь жилых помещений (квартир) жилого дома, кв. м	-	-	-	-	-	-	-	-	-	-	-	-	-	-
Общая площадь жилых помещений общежития (жилого здания специального назначения), кв.м	-	-	-	-	-	-	-	-	-	-	-	-	-	-
Общая площадь квартир по СНБ, кв. м	-	-	-	-	-	-	-	-	-	-	-	-	-	-
Общая площадь здания, кв. м	-	-	-	-	-	-	-	-	-	-	-	-	-	-

## 3.2. По нежилым помещениям

Назначение	фин.	Всего
1	2	3
Нормируемая площадь, кв. м	1132.2	1132.2
Общая площадь, кв.м	1898.6	1898.6

## 3.3. Благоустройство жилых помещений

Наименование показателя	Отопление		Волопровод	Канализация		Горячее водоснабжение	Ванны (души)	Газ (газоснабжение)	Напольные электроплиты (варочные панели)					
	Печное	Центральное от ТЭЦ или групповой (районной) котельной		Центральная (уличная)	Местная									
										от индивидуальных отопительных устройств на _____				
1	2	3	4	5	6	7	8	9	10	11				
Количество изолированных жилых помещений (квартир), шт.	-	-	-	-	-	-	-	-	-	-	-	-	-	-
Общая площадь жилых помещений, кв. м	-	-	-	-	-	-	-	-	-	-	-	-	-	-

4. Техническое описание  
4.1 Техническое описание здания

№ п/п	Наименование конструктивных элементов и инженерных систем	Описание конструктивных элементов и инженерных систем
1	2	3
1	Фундамент	Железобетон
2	Наружные стены	Кирпичи
3	Внутренние стены	Кирпичи
4	Перегородки	Стекло, Алюминиевый профиль, ПВХ профиль, Кирпичи
5	Перекрытия	Плита железобетонная
6	Крыша (кровля)	Рулочные кровельные материалы
7	Полы	Линолеум, Керамическая плитка, Бетон, Ламинированные панели Наличие теплых полов: Нет
8	Окна	Алюминиевый профиль, Роллеты защитные
9	Двери, ворота	ПВХ профиль, Светопрозрачные изделия, Деревянные изделия, Роллеты защитные, Стекло, Металлические изделия
10	Отделочные работы:	-
10.1	наружная отделка стен	Оштукатурено и окрашено
10.2	внутренняя отделка	Облицовка, Оштукатурено и окрашено
11	Инженерные системы:	-
11.1	отопление	Центральное
11.2	водопровод и канализация:	-
11.2.1	холодное водоснабжение	Централизованная система
11.2.2	канализация	Централизованная система
11.2.3	горячее водоснабжение	Централизованная система
11.2.4	ванны, души	Унитаз, Душ, Умывальник (раковина)
11.3	система электроснабжения:	-
11.3.1	электроснабжение	Централизованная система
11.3.2	подключение электроплит	Нет
11.4	газоснабжение	Нет
11.5	вентиляция	Система кондиционирования воздуха, Вентиляция с естественным побуждением
11.6	мусоропровод	Нет
11.7	лифты	Есть
11.8	иные	Охранная сигнализация с подключением к пульту централизованного наблюдения (ПШН), Телефонизация (телефонная сеть), Система видеонаблюдения, Система контроля и управления доступом (СКУД), Противопожарная система, Внутренние сети связи
12	Прочие	Пандус(ы), Крыльцо(а)



## 4.2 Техническое описание основных строений, их составных элементов и принадлежностей

Литер	Наименование	Год постройки (дата присемки в эксплуатацию)	Износ, %*	Площадь, кв.м.**	Объем, куб.м	Описание конструктивных элементов и инженерных систем***																
						Фундамент	Стены	Перегородки	Перекрытия	Крыша	Полы	Окна	Двери и ворота	Отделка	Отопление	Водопровод	Канализация	Электро- снабжение	Газо- снабжение	Иные	Прочие	
1						7	8	9	10	11	12	13	14	15	16	17	18	19	20	21	22	
A2/к	Здание банка	1996 (21.10.1996)	8	789	5641	-	-	-	-	-	-	-	-	-	-	-	-	-	-	-	-	-
(A2/к)	Цокольный этаж	1996 (21.10.1996)	10	789	3067	ж/б	ж/б	бл. гс/к, кирп.	ж/б	нет	пл., бет.	нет	мет. изд., дер. изд.	штукат. окр., облиц.	есть	есть	есть	есть	нет	нет	вил/ набл, телеф.	нет

\* Для незавершенных строений указывается готовность, %.

\*\* Указывается наружная площадь, а в отношении погребов и т.п. – площадь по внутреннему периметру.

\*\*\* По основному строению описание конструктивных элементов и инженерных систем в данной таблице не приводится.

При внесении сведений по сооружениям графы 5 – 22 объединяются.

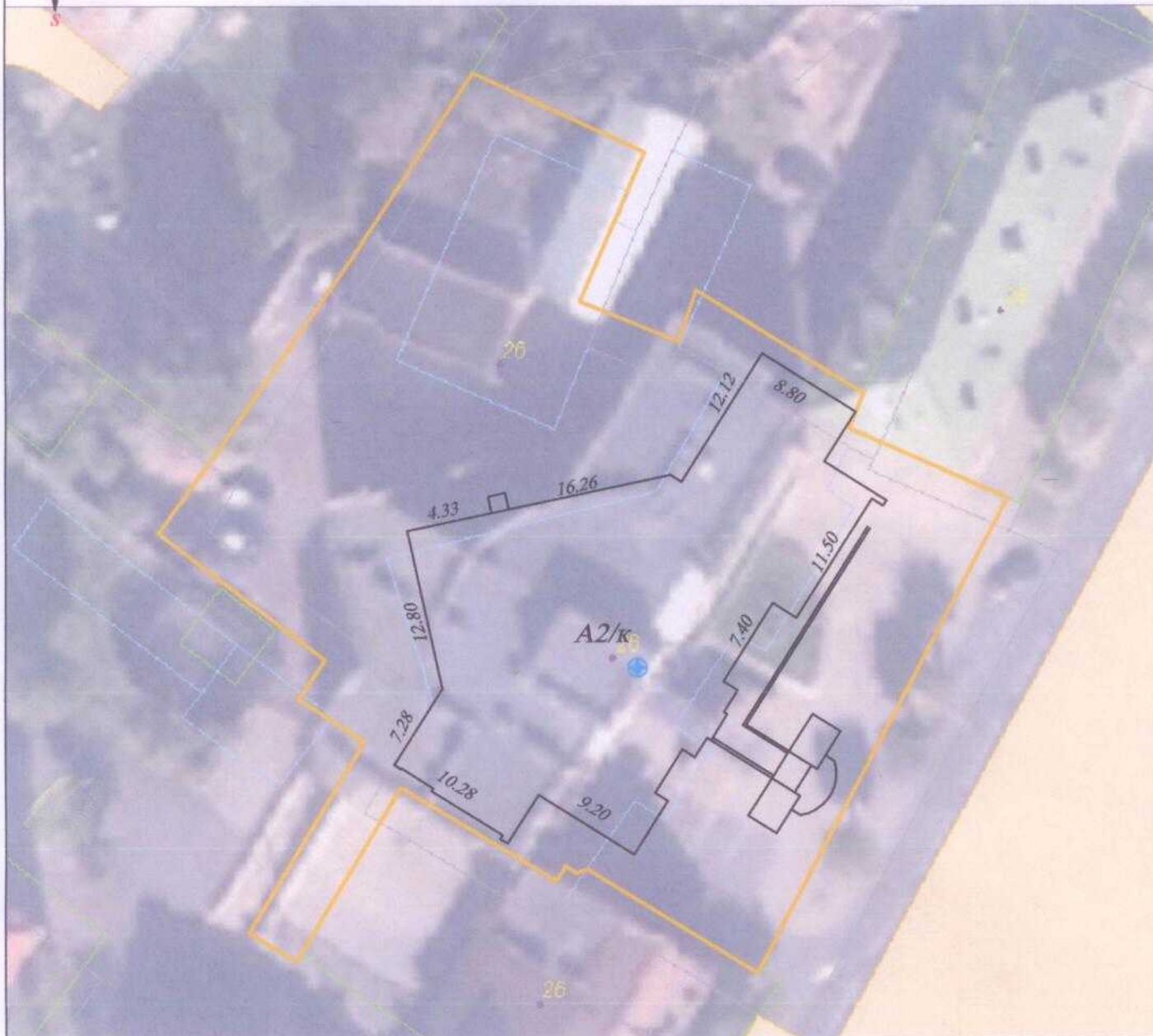
Примечание:

Количество страниц технического паспорта : 5

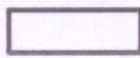
Приложение: 1. Ситуационный план на 1 л.; 2. поэтажные планы на 3 л.

Подпись исполнителя





Условные обозначения:



Контур строения

A 2/к

Литер строения



Земельный участок

242400000001000654

Кадастровый номер земельного участка



Геокод объекта

Оршанский филиал РУП "Витебское агентство по государственной регистрации и земельному кадастру"			
Жилой дом			
211391 Республика Беларусь, Витебская обл., Оршанский р-н, г. Орша, ул. Владимира Ленина, 26А			
Система координат: 1963 года			
Составлен по состоянию на: 11.10.2017 г.			
Масштаб	Лист 1	Листов 1	Стр.
1:500	Инициалы, Фамилия	Подпись	Дата
Составил	С.В. Томашевич		16.10.2017
Изготовил	С.В. Томашевич		16.10.2017
Проверил	Г.М.Пинтусова		19.10.17